

オーナー様必見！新しい土地活用方法のご紹介！

障がい者グループホーム

参加無料

# 土地活用セミナー

行政から入居者に家賃助成が受けられる土地活用

9月16日(水)

PM 2:00~4:00



## こんなお悩みありませんか？

- 土地活用は何かと“空室リスク”が怖い…。
- 遊休地を活用したいけどアパートは不安…。
- 土地が小さいので活用方法が分からない…。
- 10年後、20年後の家賃下落が心配…。
- 儲け主義ではなく、地域のお役にも立ちたい

## オーナー様にオススメさせて頂く理由

- 安心の長期一括借り上げ
- 狭小地でも活用可能
- 家賃下落が少ない      など多数

軽度の障がいを持った方がスタッフの支援を受けながら、安心安全に暮らせるよう、配慮・工夫をした住まいです。

初期投資

5,500万円総投資額

年間家賃収入

420万円年間  
(家賃3.5万円×10室)

表面利回り

7~10%  
(家賃3.5万円)

安心の家賃保証

長期一括借上

障がい者グループホームで皆様がお持ちの遊休地を活用してみませんか？

詳しくは裏面をご覧ください

主催



快適環境創造企業

参加無料

定員40名様

株式会社 澁沢

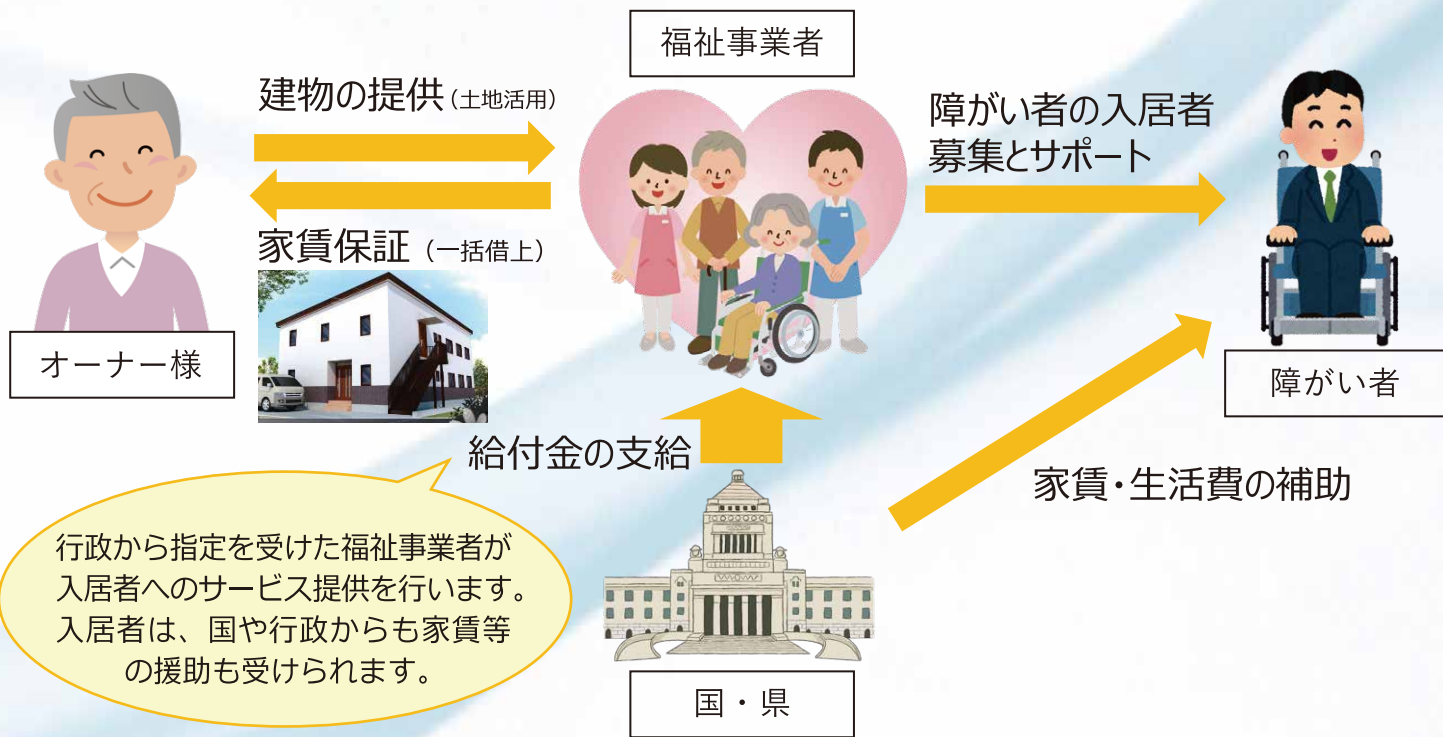


0120-81-4230

〒367-0055 埼玉県本庄市若泉3-2-7

担当  
小熊

# 国や県の管轄で行われる福祉事業です



第1部

今、障がい者の住まいが足りない！  
障がい福祉の地域貢献になる賃貸経営のススメ

## 株式会社 船井総合研究所

建設支援部 コンサルタント 永田 大輔氏

(株)船井総合研究所にて、介護施設や障がい者施設による土地活用に特化したコンサルティングを行う。  
障がい者グループホームの開設支援は200棟を超える。



第2部

障がい者グループホームは当社におまかせください！  
(株)ファーストナースの一括借上戦略

## 株式会社 ファーストナース

代表取締役 橋本 真奈歩氏

約150か所の老人施設運営会社の関係会社として施設運営ノウハウを持ち、且つ精神科に特化した訪問看護ステーションを約60店舗運営する、(株)ファーストナースが手掛ける障がい者グループホーム運営の取り組みと勝算。



会場

## Gメッセ群馬

中会議室202

住所：群馬県高崎市岩押町  
12番24号

※JR『高崎駅』から徒歩15分

2020.6月  
OPENした  
新施設！

Gメッセ公式HP ▶



FAXの方はコチラ ⇒ 0495-24-2961

お申込み	ご住所	TEL	
		FAX	
会社名		参加者名	

参加  
無料

定員  
40名様

TELの方 ⇒ 0120-81-4230

担当  
小熊